

### Serviceleistungen

Für die notwendigerweise hohe Verfügbarkeit der Umladetechnik sind ein umfassender Service und eine zielgerichtete Fachwartung unerlässlich. Dies garantiert das europaweite Servicenetz der Husmann Umwelt-Technik GmbH.

Zu unserem Leistungsumfang gehören auch Wartungsverträge, die auf die individuellen Kundenbedürfnisse zugeschnitten sind.

Durch vorbeugende Instandhaltung werden ein sicherer Betrieb und eine hohe Lebensdauer der Anlagentechnik gewährleistet. Bei Anlagestörungen stehen unsere Service-Techniker schnell zur Beseitigung von Problemen zur Verfügung.

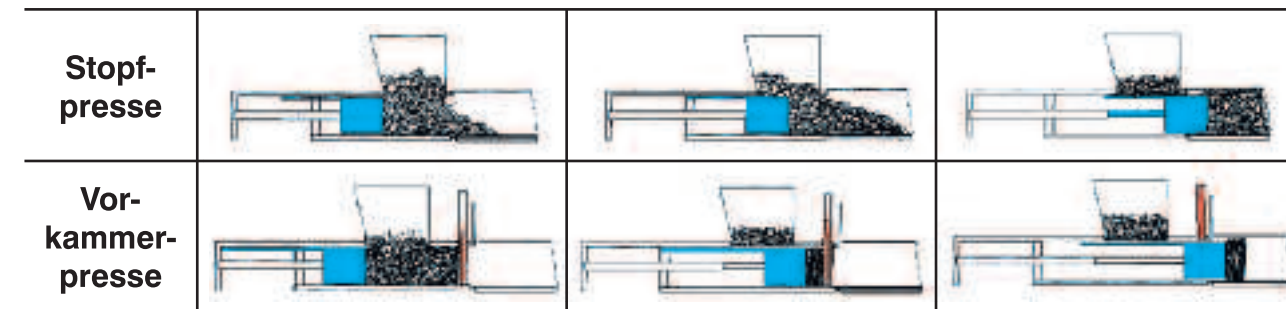
Durch Erweiterung der SPS-Steuerung mit einem GSM-Modem ist ein Zugriff unserer Techniker per Handy und Datenkarte direkt auf die Steuerung der Anlagentechnik und damit die Lokalisierung von Störungen möglich. Unsere Kunden können so schnell bei der Behebung von Störungen unterstützt werden. Zeitverluste und zusätzliche Reisekosten werden vermieden.

Falls es dennoch zum Ausfall eines Bauteiles kommen sollte, hält unser Lager nahezu alle Ersatzteile für unsere Kunden parat. Selbst große Hydraulikzylinder stehen jederzeit bei Bedarf zur Verfügung.

Wir garantieren für mindestens 10 Jahre die Bereitstellung aller notwendigen Ersatzteile für die gelieferten Anlagen.

Husmann-Produkte sind bekannt für ihre Langlebigkeit und Zuverlässigkeit. Die Zufriedenheit unserer Kunden hat für uns höchste Priorität.

### Arbeitsprinzipien

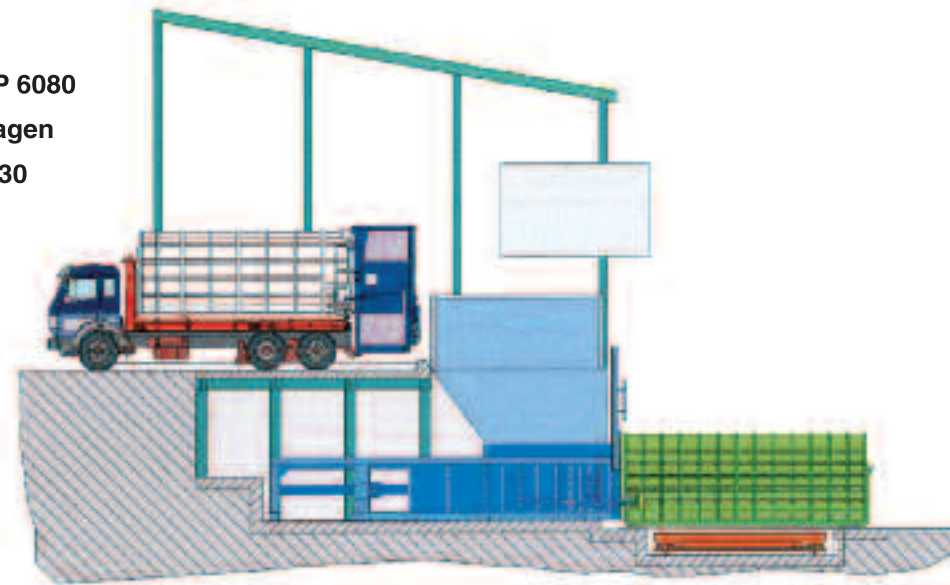


### Technische Daten

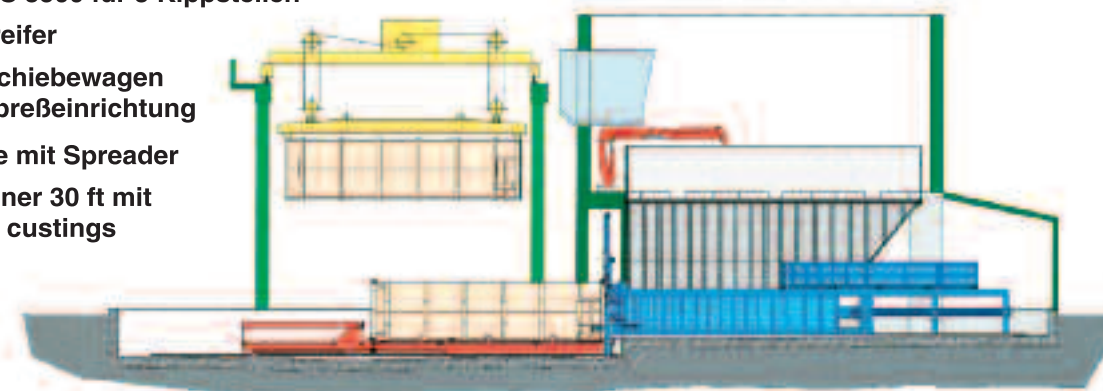
	MP 4050	MP 6000	MP 6080	MP 10080	MP 15080	MP 9080 VKTS
Länge (mm)	7.630	9.340	9.340	9.340	15.700	11.930
Breite (mm) ohne Ankopplung	2.640	2.640	2.640	2.640	2.640	2.640
Höhe (mm) ohne Türschieber	2.045	2.045	2.045	2.445	2.045	2.645
Antriebsleistung (kW)	22	2 x 18,5	2 x 30	2 x 45	3 x 30	2 x 45
Einfüllöffnung (mm x mm)	1800 x 2200	1800 x 3000	1800 x 3000	1800 x 3000	1800 x 6000	1800 x 2500
Preßstempelhub (mm)	3.500	4.500	4.500	4.500	7.500	6.700
Preßstempel­fläche (mm x mm)	1000 x 2000	1200 x 2000	1200 x 2000	1600 x 2000	1200 x 2000	1800 x 2000
Preßkraft (kN)	500	700	800	800	800	800
Volumen pro Hub (cbm)	4,4	7,2	7,2	9,6	14,4	9,0
Volumen pro Std., praktisch, ohne Container-Wechselzeiten	390	360	498	811	1.035	396
Eigengewicht (t), ca.	15	28	30	32	38	35

Technische Änderungen vorbehalten! 10/2006

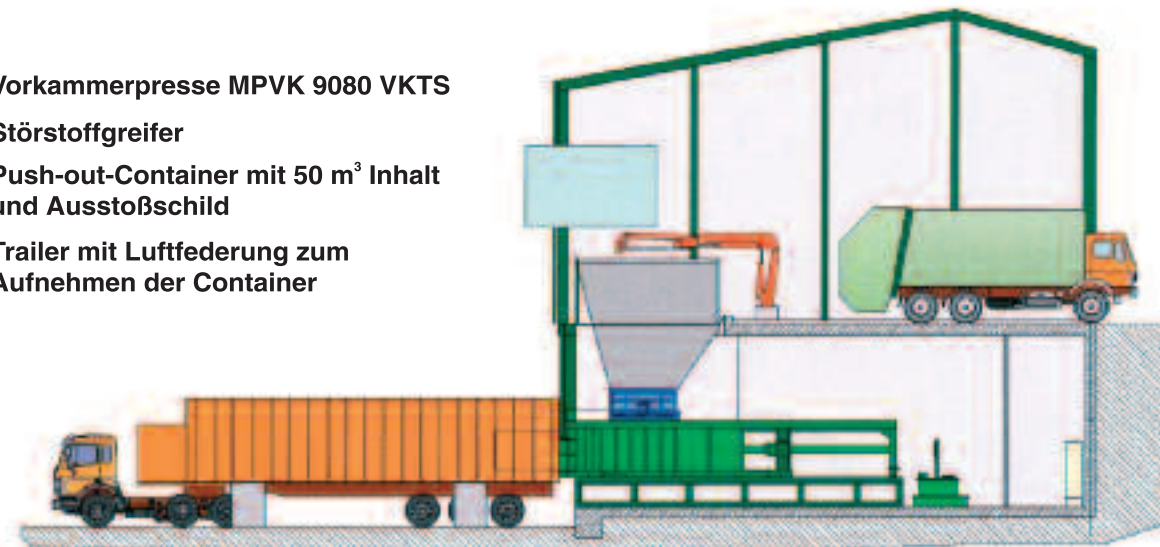
**Umladepresse MP 6080**  
**Hubverschiebewagen**  
**Preßbehälter PM 30**



**Umladepresse MP 15080 mit Räum-  
schieber RS 3500 für 3 Kippstellen**  
**Störstoffgreifer**  
**Längsverschiebewagen**  
**mit Gegenpreßeinrichtung**  
**Krananlage mit Spreader**  
**Preßcontainer 30 ft mit**  
**ISO corner castings**



**Vorkammerpresse MPVK 9080 VKTS**  
**Störstoffgreifer**  
**Push-out-Container mit 50 m³ Inhalt**  
**und Ausstoßschild**  
**Trailer mit Luftfederung zum**  
**Aufnehmen der Container**

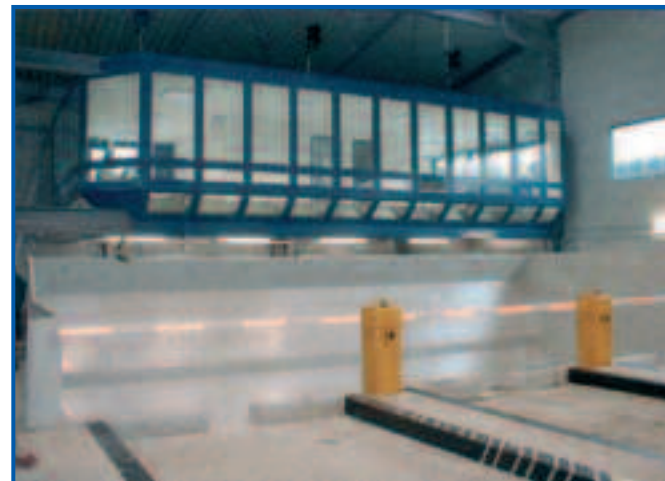


## Müllumladestationen

Aufgrund der Bestimmungen des Abfallbeseitigungsgesetzes und den damit verbundenen Ausführungsbestimmungen zeichnet sich eine zunehmende Schließung von kleinen, nicht geordneten Deponien ab. Das hat zur Konsequenz, dass Abfälle von den Anfallstellen aus über große Entfernungen zu den Zentraldeponien, Müllverbrennungs-, Kompostierungs- und Recyclinganlagen etc. transportiert werden müssen.



Müllumschlagstation



Leitwarte für Umladeanlage



Doppelpumpenaggregat

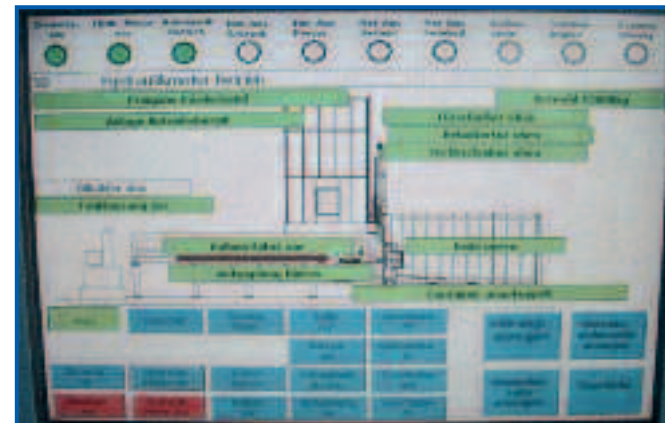
Der direkte Transport mit Müll-Sammelfahrzeugen ist wegen der relativ geringen Nutzlast und ferner wegen des hohen Personalaufwandes in der Regel mit nicht vertretbaren Kosten verbunden. Es hat sich deshalb als zweckmäßig erwiesen, **Müll-umladestationen** zwischenschalten, wo Abfälle aus einem bestimmten Entsorgungsbereich verdichtet und in wirtschaftliche Transportsysteme umgesetzt werden.



MP6000 mit 2 seitlichen Räumern und 3 Kippstellen parallel



Umladetrichter für 3 parallele Kippstellen



Anzeigefeld Touchpanel

Der Transport des Hausmülls erfolgt in der Regel durch Müllsammelfahrzeuge. Gewerblicher Müll wird vermehrt in Großraumbehältern, Mulden und selbstpressenden Containern angeliefert. Die Beschickung wird durch direktes Einkippen in den Trichter vorgenommen (auch mittels Zuführbändern oder Radlader möglich). Um bei gleichzeitiger Anlieferung durch mehrere LKW Wartezeiten zu vermeiden und um eine gleichmäßige Auslastung der Presse zu gewährleisten, ist die Möglichkeit des Pufferns in Sammelbunkern gegeben. Desweiteren können mehrere Kippstellen realisiert werden durch die Verwendung von Husmann Räumern. Von dort aus gelangt der Müll z.B. über Greifer, Förderbänder, Radlader oder Räumern in die Presse. Bei den Müllpress-Anlagen unterscheidet man zwischen Stopf- und Vorkammerpressen (siehe Prinzipskizze Rückseite).



Gegenpreßanlage



MP6000 mit Hub-Querverschiebewagen und Wiegeeinrichtung



2 x MP6000 im Parallelbetrieb mit Rollenbahn als Containerwechseleinrichtung



Umladepressanlage mit aufgesetztem Räumern



4 x MP6000 im Parallelbetrieb mit Klartextanzeigen



MP6000 mit 43 m³ Volumencontainer



Bahnverladung von ACTS Containern



Push-Out-Trailer 60 m³, ca. 20 to. Nutzlast

Die Sammelfahrzeuge bleiben Müll-LKW und müssen nicht ständig als Fernlaster zweckentfremdet werden. Auf diese Weise wird ein optimaler, kostengünstiger Transport der zentral angelieferten Abfälle gewährleistet.

Der Straßenverkehr wird entlastet und der Fahrzeugverkehr auf der Deponie bzw. in der zentralen Aufbereitungsanlage reduziert.



60 cbm Großraum-Ferntransporter

Bei der Vorkammerpresse wird der Abfall zunächst zu einzelnen Paketen verdichtet und diese anschließend in den Transportcontainer geschoben. Im Gegensatz dazu erfolgt die Verdichtung bei der Stopfpresse direkt im Behälter. Bei diesen Behältern handelt es sich um Presscontainer von 20 - 60 cbm Inhalt. Das Netto-Gewicht lässt sich mit Hilfe einer Waage vor, während oder nach dem Pressvorgang bestimmen. Das Wechseln der Behälter kann durch die Transportfahrzeuge, durch Verschiebewagen, Verschiebehubwagen oder Krananlagen mit Spreader erfolgen. Der Mülltransport wird mit Abrollkippern mit oder ohne Anhänger, Sattelauflegern, per Bahn oder per Schiff vorgenommen.



Sattelaufleger 50 cbm



Umladepresse



Bahntransport 30' ISO Container