



Dörpen



Lathen



Crailsheim



Heiligengrabe



Lübben

Walzenverdichter GT 1750

Walzenverdichter von der **Husmann Umwelt-Technik** gibt es in vier unterschiedlichen Ausführungen und damit kann für jedes Problem die passende Lösung angeboten werden.

Variante I:

Beim **stationären GT 1750** wird Entsorgungsmaterial in einen Abrollbehälter durch die Walzen verdichtet und zerkleinert.



Bild 1: GT 1750 (Art.-Nr.: 14 10 0400)

Variante II:

Der **verschiebbare Walzenverdichter GT-T 1750** wird in Querrichtung motorisch verschoben und kann dadurch mehrere Großraumbehälter anfahren.

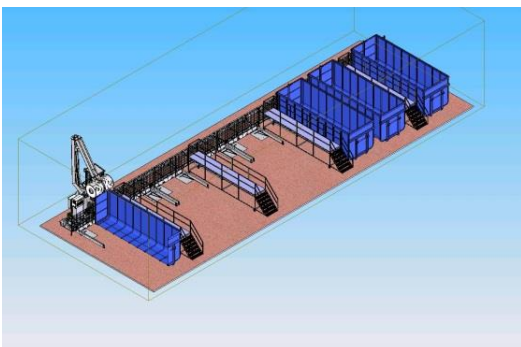


Bild 2: GT-T 1750 (Art.-Nr. 14 10 0450)

Variante III:

Der **mobile Walzenverdichter GT-M 1750** ist der Flexibelste. Offene Abrollbehälter können auf dem Betriebsgelände angefahren und bearbeitet werden.



Bild 3: GT-M 1750 (Art.-Nr.:14 10 0600)

Variante IV:

Der **transportable GT-TM 1750** wird auf einen LKW mit Hakenaufnahme gezogen und kann danach das Entsorgungsgut im Großraumbehälter verdichten.



Bild 4: GT-TM 1750 (Art.-Nr. 14 10 0650)

Bei den **Walzenverdichtern** können wir auf eine Fülle von **Anbauteilen** zurückgreifen. Beispiele sind:

- unterschiedliche **Verdichterwalzen** passend zum Verdichtungsgut
- automatische **Zentralschmieranlage**
- **Steuerungsverknüpfungen**
- **Sicherheitseinrichtungen**

In der **Standardausführung** enthalten die Walzenverdichter eine Rollweinstellung, Laufzeiteinstellung, Schmiereinrichtung, Temperatur- und Schwimmerschalter und bei der stationären Anlage die beidseitige Schutzeinrichtung und die Meldung „Container vorhanden“.